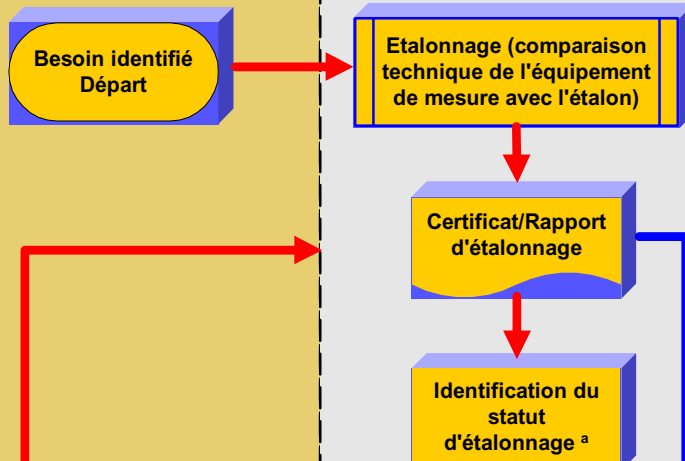
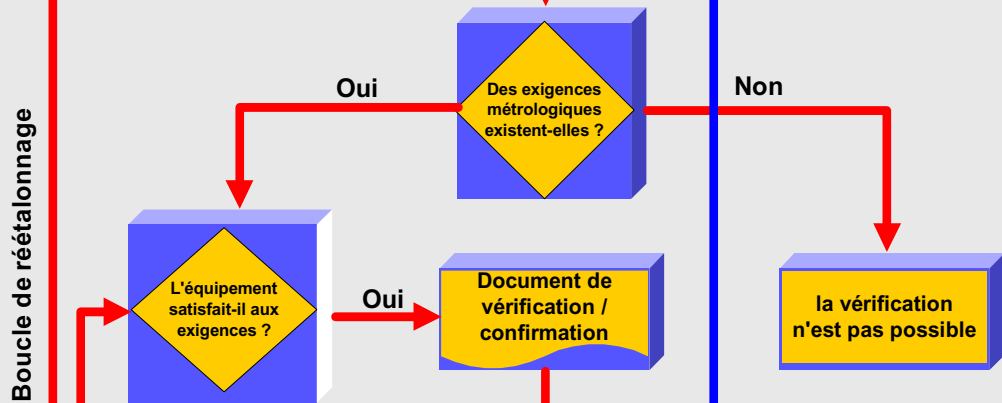


PROCESSUS DE CONFIRMATION METROLOGIQUE

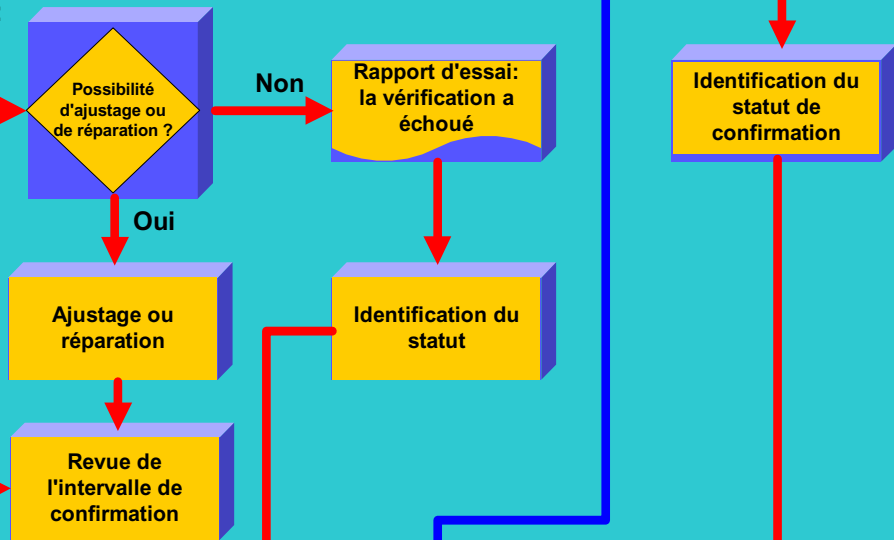
Etalonnage



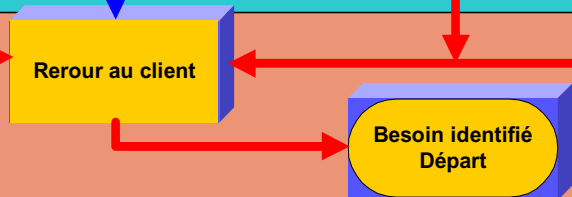
Vérification métrologique



Décisions et actions



Client^b



^a L'identification / l'étiquetage peut être remplacé par l'identification de confirmation métrologique

^b L'organisme ou la personne qui reçoit un produit (par exemple consommateur, client, utilisateur final, détaillant, bénéficiaire et acheteur). Un client peut être interne ou externe à l'organisme (ISO 9000:2000, 3.3.5).